

PROGRAMMATION CULTURELLE

CP CULTURE // EXPOSITION // TERRITOIRE(S)

Genève, le 24 novembre 2022

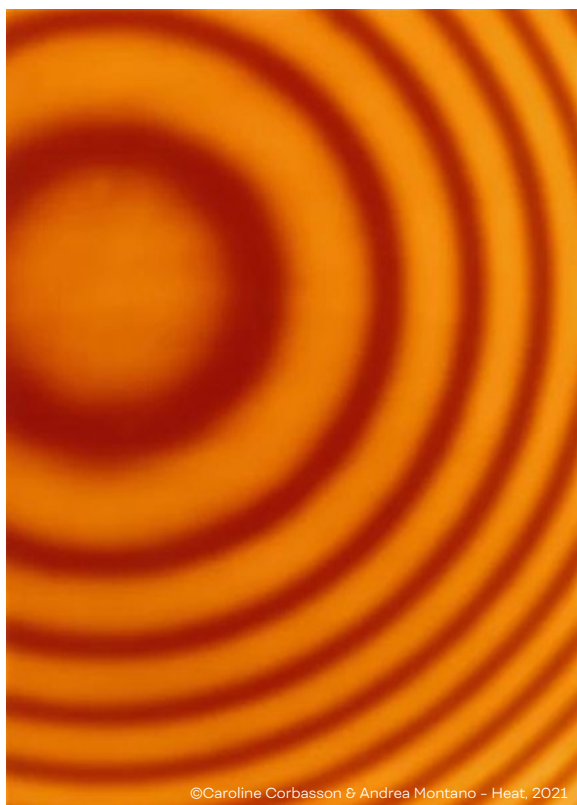
En 2022, HiFlow explore le sujet des TERRITOIRE(S). De notre rapport à la Terre à l'exploration du cosmos ou au développement du métavers : perspective de nos habitats et terrains de jeux futurs ; les repenser, designer et protéger.

In this world, I'm a stranger

Exposition collective

Du 17/11/22 au 31/01/23

Sous le commissariat de Marie Maertens



©Caroline Corbasson & Andrea Montano - Heat, 2021

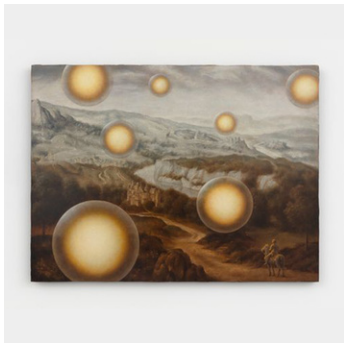
Un Ovni... tel serait le premier qualificatif que l'on donnerait au Voyage dans la lune, réalisé par Georges Méliès... en 1902. Considéré comme le premier film de science-fiction, muet et réalisé par les effets spéciaux et animations propres à l'époque, il raconte l'histoire de six astronautes qui partent découvrir la lune grâce à l'invention d'un certain professeur Barbenfouillis... La version restaurée de 2010, colorisée et enrichie de la musique du groupe Air est totalement fascinante, non seulement quand l'on songe à sa date de réalisation, mais aussi au fait que les interrogations sur l'astre lunaire ou plus globalement l'univers n'ont pas tellement changé quelques 120 ans plus tard. Quelle est la surface d'une autre planète et comment pourrait-on s'y installer ? Est-elle peuplée d'extraterrestres et serait-il possible de cohabiter avec eux ? Quel regard porter sur un lever de terre ?... Le court-métrage se terminant par de joyeux pas de danse exécutés lors d'un banquet donné en l'honneur des scientifiques, qui ont d'ailleurs ramené dans leur fusée de carton un habitant du troisième type...

Dans le cadre de la démarche d'HiFlow, sensible aux questions écologiques et environnementales depuis ses débuts, et dans une forme de prolongement de l'exposition Embrasser des espaces infinis, que j'avais curatée en 2020, ce nouvel opus propose de prendre de la hauteur et de s'élever vers un ailleurs. In this world, I'm a stranger est ainsi une réflexion métaphorique et parfois réelle sur l'état de la terre, avant de regarder vers le ciel. Car l'idée du cosmos fascine nombre d'artistes, tout autant en termes scientifiques qu'oniriques. S'inscrivant dans la poursuite d'un courant sur l'archéologie du futur ou l'analyse prospective des traces que les hommes donneraient à voir dans le monde de demain, les seize plasticiens présentés ici peuvent suivre les enquêtes de la NASA, se rendre sur des lieux d'observation privilégiés ou étudier la cosmologie dans les livres.

Ils vont suivre des faits physiques ou juste s'en inspirer comme source potentielle à des interprétations infinies, pouvant également explorer les phénomènes d'évolution de la lumière et donc de la perception, recouvrant la définition de l'art et de son histoire en général. Ce sujet se positionne dans une atemporalité totale, de la création de notre univers, aux propositions, parfois les plus loufoques, de certains milliardaires américains. Il rejoint l'actualité par la nécessité, peut-être réelle, de devoir quitter un jour notre planète, tout en continuant à observer, comme des enfants émerveillés, la sphère céleste, quel qu'en soit le point de vue...

Marie Maertens
Commissaire d'exposition

Julien Audebert - Mustapha Azeroual - Tiki Bordin - Caroline Corbasson et Andrea Montano - Julien Discrit -
Félicie d'Estienne d'Orves - Mounir Fatmi - Laurent Grasso - Cyrielle Gulacsy - Alexandre Joly - Joseph Obanubi -
Evariste Richer - Pia Rondé & Fabien Saleil - Evelyn Vonesch



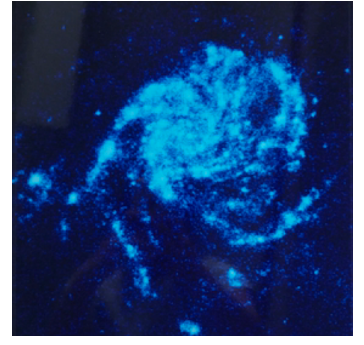
©Laurent Grasso



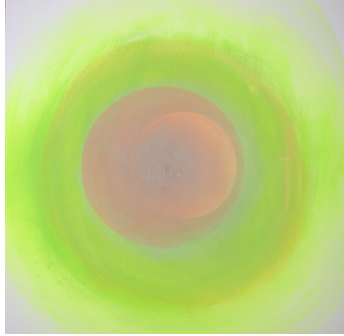
©Mounir Fatmi



©Joseph Obanubi



©Caroline Corbasson et Andrea Montano



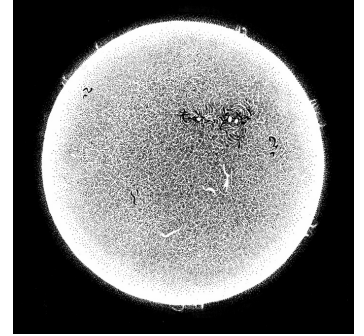
©Mustapha Azeroual



©Julien Audebert



©Julien Discrit



©Cyrielle Gulacsy



©Alexandre Joly



©Felicie d'Estienne d'Orves



©Pia Rondé & Fabien Saleil



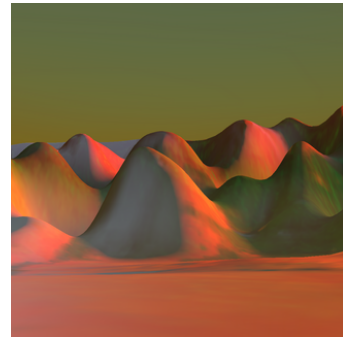
©Evariste Richer



©Evelyn Vonesch



©Evariste Richer



©Tiki Bordin



©Cyrielle Gulacsy



©Thomas Cerato

Séverine Redon
Fondatrice de l'association HiFlow
@ : severine@hiflow.ch
☎ : +41 79 890 40 32

Mellitine Mesnier
Cheffe de projet HiFlow
@ : mellitine@hiflow.ch
☎ : +41 788 86 54 44

HiFLOW
www.hiflow.ch

Visites guidées

En présence de Marie Maertens, commissaire d'exposition



25.01.23 / 26.01.23 / 27.01.23 À 11:00

Plusieurs visites guidées par la commissaire d'exposition Marie Maertens seront organisées les 25, 26 et 27 janvier 2023.

Inscriptions à contact@hiflow.ch

Nos prochaines conférences

Des territoires numériques à l'exploration du cosmos, nouveaux territoires...



HIFLOW

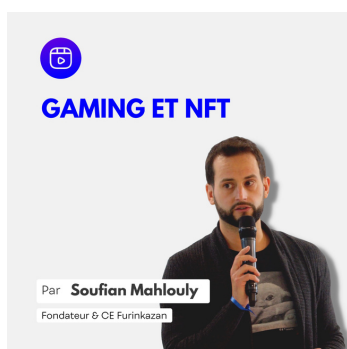
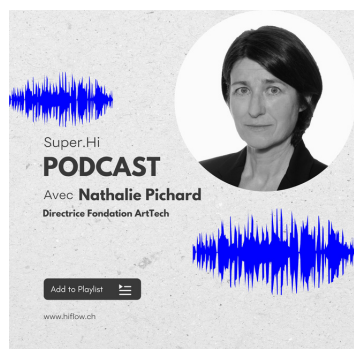
AU-DELÀ, L'INFINIMENT GRAND : EXPLORER LE COSMOS

Cette dernière rencontre du cycle Territoire(s) ouvre les portes à l'infiniment grand. Pourquoi explorer le cosmos ? Appréhender l'univers se révèle essentiel pour envisager une renaissance et renouer avec notre habitat.

Avec la participation de Claudio Leonardi, (Responsable du projet Habiter sur Mars - EPFL), Chloé Carrière (Management of Technologies MS | Sustainable Space Entrepreneur) et d'autres invités.

Suivez notre fil HiFlow

Retrouvez sur hiflow.ch les podcasts et vidéos issus de nos conférences et rencontres.



Séverine Redon
Fondatrice de l'association HiFlow
@ : severine@hiflow.ch
☎ : +41 79 890 40 32

Mellitine Mesnier
Cheffe de projet HiFlow
@ : mellitine@hiflow.ch
☎ : +41 788 86 54 44

HiFLOW
www.hiflow.ch