

Info Aziplo

Infos sur notre site: www.aziplo.ch

Édité par le Comité Aziplo

Secrétariat AZIPL0
c/o AAV Contractors SA
Chemin du Tourbillon 6
1228 Plan-les-Ouates

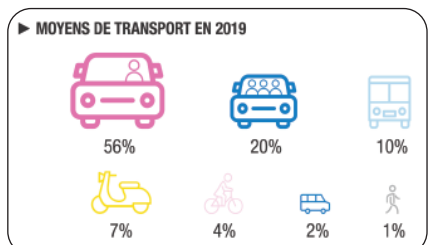
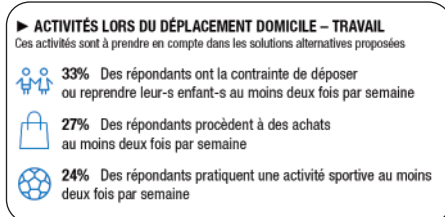
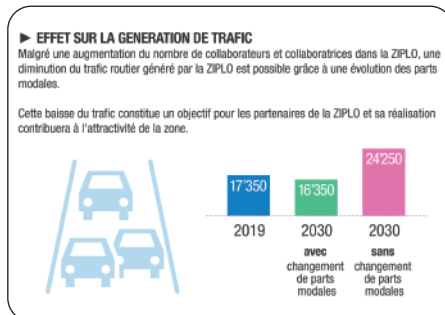
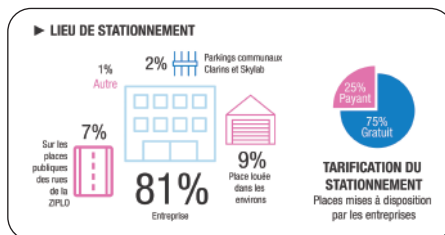
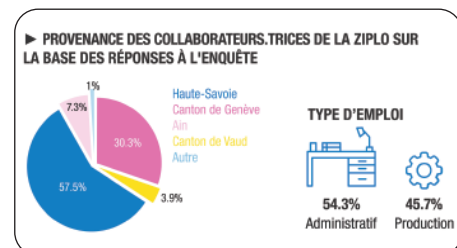
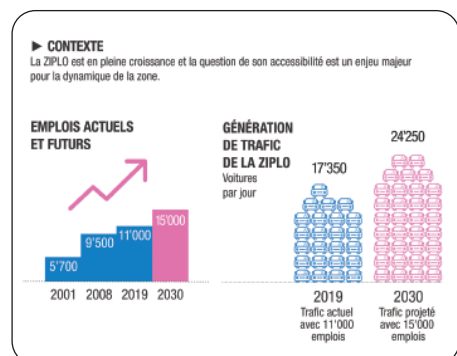
Contact: secretariat@aziplo.ch
Téléphone: +41 (0)79 511 69 28

La situation dans la Ziplo

La mobilité demeure un enjeu majeur pour notre comité et nous consacrons beaucoup d'efforts afin de garantir un cadre de vie propice au développement des entreprises de la zone ainsi qu'à l'épanouissement des collaborateurs-trices.

Enquête Mobilité

En partenariat avec la commune de Plan-les-Ouates, la FTI et l'OCT et avec le support de 6-T et Transitec, bureaux d'études spécialisés dans les problématiques liées à la mobilité, l'AZIPL0 a participé activement à la mise en place d'une étude mobilité dans la zone dans le but de mesurer les progressions par rapport aux enquêtes antérieures et surtout permettre de se projeter sur les années à venir afin de gérer efficacement les challenges en matière de déplacements. Dans un premier temps, un questionnaire a été transmis à l'ensemble des collaborateurs de la ZIPLO avec, comme objectif, d'établir un diagnostic sur les déplacements quotidiens des collaborateurs-trices de la ZIPLO et d'anticiper ainsi les besoins en mobilité en harmonie avec la forte croissance qui caractérise notre zone industrielle. Il s'en est suivi un atelier mobilité qui a regroupé divers acteurs, dont les entreprises, pour mener une réflexion sur les attentes/besoins des entreprises et leurs collaborateurs-trices. Les suites de cette étude ont donné lieu à une infographie qui a été largement diffusée auprès des différents participants. En particulier, cette enquête montre :



Edito

Chers Membres de l'AZIPL0,

Une première année de présidence intense et riche vient de s'achever au moment où notre zone industrielle et notre canton tout entier s'étaient figés.

Si aujourd'hui nous pouvons nous réjouir de la reprise d'activité, nous savons que ce n'est de loin pas un retour à la normale et que la prudence reste de mise. Nos entreprises, industrielles ou artisanales, ont été touchées de plein fouet, certaines plus durement que d'autres et ce que nous venons de vivre va nous impacter encore longtemps.

Favoriser la consommation locale et les services de proximité n'est pas une solution miracle, j'en suis parfaitement conscient, mais c'est un début de réponse pour certains, et c'est, avant tout, un comportement responsable qu'il faut encourager.

Pendant cette période exceptionnelle, votre comité est resté engagé et disponible pour traiter les multiples demandes individuelles et pour vous apporter tous les renseignements que nous estimions utiles.

Nous saluons la finalisation et la diffusion des résultats de l'enquête mobilité à laquelle vous avez été nombreux à répondre. Cette enquête dresse un portrait très précis de la situation et de l'évolution de la mobilité dans notre zone. Et au-delà du constat, ce sont surtout de nombreuses propositions et des solutions concrètes qui sont proposées.

Nous allons continuer à suivre de près cette thématique majeure et complexe pour accompagner au mieux son bon développement.

Je tiens aussi à remercier chaleureusement tous les membres du comité présents et sortants, engagés à mes côtés pour défendre les intérêts de l'AZIPL0.

Notre association ne cesse de grandir et de rayonner, ce qui renforce son pouvoir d'action et cela me réjouit particulièrement.

Je vous souhaite à toutes et à tous le meilleur pour les jours à venir, et je vous adresse mes salutations dévouées.



Edward Kernen
Président de l'Aziplo

Comité Aziplo 2020

Président : Edward KERNEN
Vice-Président : Samir CHERKAOU
Trésorier : Jean-Pierre COTS
Info Aziplo : André REYMOND
Membres : Roland LAUK,
Christian JACQUEMOUD,
Ingrid WEINSTOERFFER
Anne PERIER KESSI
Secrétaire :

Enquête Mobilité (suite)

Sur la base des éléments recueillis lors de cette enquête, certaines marges de manœuvre et des potentialités de report modal ont été identifiées. Enfin, un plan d'actions mobilité est en cours de finalisation pour définir les mesures pertinentes à mettre en œuvre, et par les entreprises et par les collectivités publiques. Ce plan aura pour but d'accompagner les développements au sein de la ZIPLO en favorisant notamment le covoiturage, la mobilité douce et le recours aux transports publics. Ainsi, ces actions viendront compléter et renforcer le plan de mobilité interentreprises existant.

L'Aziplo participe également au COREM (Comité des Répondants Mobilité) - organisé par la Centrale Mobilité - qui vise le maintien d'un échange régulier inter-entreprises, la promotion de différentes campagnes sur la mobilité douce et durable, la diffusion d'informations cantonales et transfrontalières concernant les prestations/aménagements proposés et enfin la massification des problèmes engendrés par les déplacements domicile-travail.



- Nous regrettons bien évidemment les retards concernant l'extension de tramway 15 vers la ZIPLO dans un premier temps et ensuite vers la gare de Saint-Julien via Perly et espérons vivement que ces chantiers pourront prochainement se concrétiser.
- Nous suivons attentivement les projets de création de passages piétons, de pistes cyclables et de carrefours aménagés et sécurisés développés par la commune de Plan-les-Ouates, dans certains cas suite à nos signalements.
- La crise sanitaire a provoqué l'expérimentation du télétravail ou travail à distance et il est fort probable que certaines entre-

prises, quand le secteur d'activité le permet, envisagent pour l'avenir une organisation du travail en mode hybride entre présentiel et télétravail. Une telle organisation aura certainement un impact sur les aspects mobilité et il devra également en être tenu compte dans les développements futurs de ce volet.

Le Léman Express

L'année 2019 a vu la mise en service du Léman Express (LEX), inauguré à la mi-décembre 2019, comme véritable trait d'union ferroviaire franco-suisse. Il s'agit du plus grand réseau transfrontalier d'Europe avec 45 gares et 230 kms de lignes qui vient ainsi renforcer les infrastructures existantes en proposant une offre mobilité complémentaire pour les collaborateurs de la ZIPLO. Le LEX est accompagné de places de stationnements (voitures, motos, vélos) autour des gares pour s'assurer une large adhésion des utilisateurs et réduire significativement et durablement la migration pendulaire.



Rame Regiolis SNCF pour le Léman Express, ici à la gare de Lancy-Pont-Rouge. (AR)

Centrale mobilité

Une info de la Centrale Mobilité :

Nous vous rappelons la nouvelle adresse de la Centrale Mobilité où vous trouverez de nombreux renseignements, horaires, développements sur les moyens de transports :

Centrale Mobilité

Bâtiment Skylab - rez-de-chaussée
Ch. du Pré-Fleuri 5
1228 Plan-les-Ouates
Tél : (+41) 800 25 26 27
Ouvert de 7h à 19h
email : info@centralemobilite.ch
www.ziplo.ch

La Centrale mobilité vous convie pour cet automne à (re)découvrir la mobilité douce et le Léman Express à travers :

- Une campagne de communication mettant en avant les avantages de ces moyens de transports et les possibilités qu'ils offrent.
- Diverses animations : stand d'informations, découverte d'itinéraires vélo sécurisés, atelier réparations et mobilité électrique, visites des gares, essai grâce à des cartes journalières gratuites, etc.

Journée des Entreprises :

Le mercredi 7 octobre se déroulera la Journée des Entreprises organisée par la commune de Plan-les-Ouates. Comme chaque année, votre comité sera présent durant toute la manifestation, et se fera un plaisir de vous rencontrer pour répondre à vos questions et vos suggestions.

Date de l'Assemblée Générale de l'Aziplo :

Cette année, l'Aziplo a dû annuler, pour raisons sanitaires, la date de son assemblée générale prévue au printemps. La date de l'assemblée générale 2020 a été fixée au mardi 29 septembre à 17h, et les sociétés membres recevront durant l'été la convocation et toutes les informations utiles.

FOCUS

Une nouvelle rubrique de notre site internet : Afin de mettre en avant ses membres, l'Aziplo a créé une nouvelle rubrique sur la page d'accueil de son site : FOCUS.

Cet espace est mis gratuitement à disposition de toute entreprise membre de l'Aziplo souhaitant faire connaître un nouveau service, un produit inédit ou une nouvelle prestation. Il ne s'agit pas d'un espace publicitaire, mais plutôt d'une vitrine ponctuelle informative. Pour y figurer, il suffit de s'annoncer intéressé par une parution, en contactant : secretariat@aziplo.ch et en joignant un document PDF résumant le contenu à intégrer dans la rubrique.

Compte LinkedIn

Une page LinkedIn AZIPLO va prochainement être créée afin de faciliter les contacts et les collaborations entre membres et également vis-à-vis de l'extérieur.

Petits-déjeuners d'accueil des nouvelles entreprises

Le comité a initié, en novembre 2019 et en collaboration avec la commune de Plan-les-Ouates, une réunion informelle proposée aux entreprises récemment arrivées sur la commune. Lors d'un petit-déjeuner d'accueil, l'occasion est ainsi donnée aux responsables des entreprises concernées de rencontrer rapidement les autorités et le comité de l'Aziplo, de découvrir les diverses facettes de leur nouvel environnement, et de créer de précieux premiers contacts sur place tout en faisant connaître leur activité ou leur société.

Une nouvelle édition de ce petit-déjeuner d'accueil est prévue courant novembre 2020.

Gestion de la période «COVID19» de ce printemps

Votre comité a pu se réunir trois fois en visioconférence pour ses séances mensuelles, et le secrétariat est resté totalement opérationnel.

e l'Aziplo

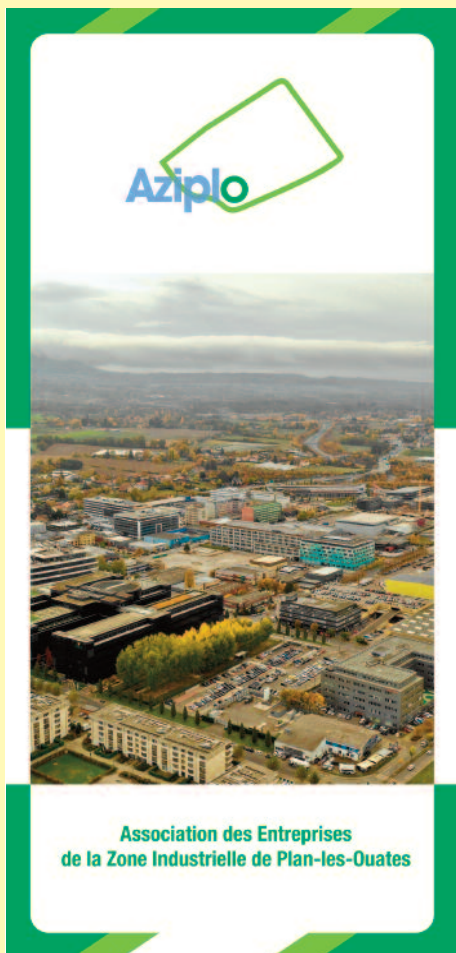
Une collaboration soutenue a été maintenue avec le délégué aux affaires économiques de la commune de Plan-les-Ouates, M. Philip Maguire, que nous tenons à remercier ici pour son suivi attentif. C'est ainsi qu'une liste des entreprises proposant encore un service même réduit, de type dépannage technique ou restauration à l'emporter, a pu être régulièrement mise à jour et diffusée sur les sites internet de l'Aziplo et de la commune de Plan-les-Ouates. Une rubrique «spécial Covid19», insérée dans les Actualités du site de l'Aziplo indique en permanence les liens vers les communiqués officiels de la Confédération, du Canton et de la Commune de Plan-les-Ouates, ainsi que du SECO (Secrétariat d'Etat à l'économie).

Edition d'un feuillet de présentation de l'AZIPLO

Ce document, récemment sorti de presse, résume l'Aziplo, sa mission, les sujets traités en commissions permanentes par les membres du comité, et invite les entreprises à rejoindre notre association pour renforcer ainsi la voix des entreprises auprès des instances dirigeantes tant communales que cantonales. Il est également destiné à présenter l'association à tout interlocuteur souhaitant mieux la connaître.

Des exemplaires de ce document peuvent être commandés au secrétariat :

secretariat@aziplo.ch ■



Elles ont rejoint l'Aziplo

Bienvenue aux entreprises devenues membres de l'Aziplo ces quatorze derniers mois. Découvrez la diversité des activités déployées par les unes et les autres.

Proximité – Qualité – Relation directe : tout est possible à deux pas !

ANTES restaurant Ouvert de 7h30 à 15h30, le restaurant panoramique niché au 6ème étage du bâtiment Antes (avec terrasse) vous accueille avec une cuisine innovante et inventive à base de produits locaux de saison. Plats du jour, carte et pizzas. Chemin du Pont-du-Centenaire 109C – Tél. 022 794 90 36 www.antes.ch

Aquaswiss System Spécialiste des traitements de l'eau en circuit sanitaire contre le calcaire, le chauffage contre les boues - Ch. du Pont-du-Centenaire 118 – Tél. 022 347 49 73 www.aqua-swiss.com.

AXA Plan-les-Ouates Agence AXA de Plan-les-Ouates pour un conseil complet en matière d'assurances – Route de Saint-Julien 129 Tél. 022 827 61 61 email : plan.les.ouates@axa.ch

Crossfit Plan-les-Ouates Un espace dédié au sport et à la remise en forme - Ch. des Aulx 5 Tél. 078 671 96 64 www.crossfitplanlesouates.ch

FandB Coaching Un accompagnement personnalisé dans la réflexion autour de votre établissement de restauration – Chemin du Daru 29 Tél. 079 390 00 93 - www.fandb-coaching.ch

Fondation Immobilière pour le Développement des Entreprises Sociales (FIDES) ayant pour but de mettre à disposition d'entreprises sociales du canton de Genève, reconnues d'utilité publique, des locaux dévolus à leurs activités de production et à leur administration - 35, rte des Jeunes - 1227 Carouge

HIFLOW (Loc-Invest SA), co-résidence d'entreprises et lieu de convergences, propose 3'000 m² de bureaux, salles de conférences, café et salle d'événements, une programmation stimulante pour dynamiser vos équipes et donner vie à vos idées ! Chemin du Champ-des-Filles 36A – Tél. 078 759 57 67 www.le36-planlesouates.ch

L'Introuvable (Epic Restaurant SA), cuisine joyeuse et responsable. Produits frais et locaux. Belle terrasse au calme. Restaurant traditionnel, espace self-service, traiteur, événementiel. Chemin des Aulx 10, 1228 Plan-les-Ouates. 022 785 85 85. instagram: [introuvablerestaurant](https://www.instagram.com/introuvablerestaurant) facebook: [@introuvablerestaurant](https://www.facebook.com/introuvablerestaurant)

m3 GROUPE investit toute son expertise et sa créativité au service d'un plus grand rayonnement de Genève, à travers ses pôles d'activités diversifiés, comme l'immobilier, l'hôtellerie, la restauration, l'événementiel ou encore le financement, la sécurité et la santé. Dans la Ziplo, le

groupe a développé Stellar 32, un complexe de trois bâtiments pour 32'000 m² de surfaces locatives. m3 GROUPE – Pl. de Cornavin 3 1201 Genève – Tél. 022 809 09 09 www.m-3.group

Mouvement et Santé Cabinet multidisciplinaire lié à la remise en forme et la santé : Physiothérapie/Etiopathie/Coach santé/Préparateur physique – Route de Saint-Julien 129 – Tél : 022 880 00 44 www.mouvementetsante.ch

PWS Cardinaux S.A. Société suisse spécialisée dans les solutions de présentation par écrans interactifs, systèmes de projection pour les salles de réunion, logiciels de vidéo-conférence et autres solutions de communication (flipcharts, tableaux en verre etc.), ainsi qu'équipements bureautiques professionnels de toute nature - Chemin des Aulx 18 Tél. 022 827 48 48 – www.pwscardinaux.ch

René Faigle S.A. Solutions en bureautique, production, gestion des informations – Ch. des Aulx 18 – Tél. 022 301 00 00 – www.faigle.ch

Restaurant Le Cinq (PGC Company Sàrl). Cet accueillant restaurant vous propose lunches d'affaires, plats du jour, afterwork avec DJ et divers événements – Chemin du Pré-Fleuri 5 Tél. 022 880 06 18 – info@le-cinq.ch www.le-cinq.ch

Service Gastronomie Molard Bell Suisse S.A. Spécialiste de la viande rassie sur os, cette société vend des produits carnés (viandes, volailles, charcuterie) dans toute la Suisse romande à ses principaux clients : restaurants, hôtels, boucheries, crèches, EMS hôpitaux et cliniques. Rue du Champ-Blanchod 13 1228 Plan les Ouates - Tél. 022 939 41 35 Mail : vente@gastroboucheriemolard.ch

Soluconseils SNC Gestion administrative, comptabilité, débiteurs et procédure de recouvrement – Chemin du Pont-du-Centenaire 118 info@soluconseils.ch – www.soluconseils.ch

Swedish Orphan Biovitrum AG Laboratoire biopharmaceutique international spécialisé dans les maladies rares dont la mission est de développer et de mettre sur le marché des traitements innovants qui transforment la vie des personnes atteintes de maladies rares. Chemin des Aulx 12 – www.sobi.com

Nous leur souhaitons la bienvenue à l'Aziplo, et espérons que de nombreuses autres entreprises viendront également renforcer nos rangs, et bénéficier ainsi d'une représentation concertée au sein des nombreux sujets développés avec diverses instances, en lien avec nos préoccupations communes.

L'AZIPLLO - Un sociétariat actif en plein développement

Comptant actuellement une bonne centaine de membres, l'Aziplo représente plus de 8000 collaborateurs/trices issu(e)s de différents secteurs d'activités. Son sociétariat est en effet composé de petites, moyennes et grandes entreprises qui, malgré leurs intérêts parfois divers, peuvent ainsi se concerter pour participer à des débats portant sur la mobilité, la mutualisation de certains services, les chantiers, l'évolution des concepts généraux (écoParcs) et ont la possibilité de soumettre au comité leurs préoccupations. Le comité est composé actuellement de sept membres engagés chacun dans divers domaines, et les relations entretenues avec les autorités communales et cantonales sont excellentes et fructueuses.

Pour renforcer l'action de notre association, nous encourageons vivement nos membres à privilégier les contacts et mandats entre eux - car une variété infinie de secteurs et de services est présente dans notre zone industrielle - et à contribuer ainsi à la prospérité de tous, tout en maintenant la diversité des activités.

Conseil Administratif de la Commune de Plan-les-Ouates

Au printemps 2020 ont eu lieu les élections pour les Exécutifs des communes genevoises. A Plan-les-Ouates, ce sont Mme Fabienne Monbaron, M. Xavier Magnin et M. Mario Rodriguez qui ont été, respectivement,

réélu/e et élu à la charge de Conseiller/ère Administratif/ve pour les cinq années à venir. M. Xavier Magnin, actuellement Maire de la commune, continuera de s'occuper du dicastère «Lien avec les entreprises» durant toute la législature et l'Aziplo se réjouit de continuer cette collaboration avec lui.

Immeuble STELLAR :

Nouvelle adresse à Plan-les-Ouates : Route de la Galaise 32-36.

STELLAR propose 32'000 m² d'innovation industrielle sur 7 niveaux et 583 parkings intérieurs. Plusieurs sociétés de renom leader dans différents domaines tels que la technologie, la biotechnologie, l'incubation d'entreprises, le fitness, la restauration ou l'hôtellerie, ont été conquises par le concept novateur du bâtiment. Grâce à ses espaces

modulables au gré des souhaits des locataires, les industries peuvent pérenniser leurs activités dans un cadre dynamique et moderne. Deux atriums centraux diffusent la lumière naturelle au cœur même des locaux. 3 monte-charges, aires de livraisons et quais de chargement sont à disposition.

Emplacement stratégique puisque situé à 1 mn de la future station du Tram 15, à 2 mn de l'Autoroute, 10 mn de l'aéroport et 15 mn de Pont-Rouge ou Cornavin, STELLAR renforce l'attractivité de ce nouveau pôle géographique en pleine mutation.

Synonyme de performance et d'élégance de par son architecture, STELLAR offre une approche différente pour des industriels à la recherche d'optimisation, dans un contexte en constante évolution.

STELLAR, un nouveau départ !



Comité de l'Aziplo : un grand MERCI aux membres sortants!

Yves Marie Trono - Agrifrance S.A.

(départ du comité en mai 2019) : Homme engagé et enthousiaste, Yves Marie Trono a œuvré au sein du comité durant dix ans, dont trois ans à la vice-présidence et cinq ans à la Présidence. Sous sa présidence, l'association s'est fortement développée, et a renforcé sa position d'interlocuteur actif et écouté autour des diverses tables de discussions. L'Aziplo tient ici à le remercier très sincèrement de toute l'énergie qu'il a insufflée à ses actions, et lui souhaite plein succès dans ses futurs engagements.

Daniel Rochat - Patek Philippe S.A.

(départ du comité en mai 2019) : Entré au comité de l'Aziplo au printemps 2010, Daniel Rochat a vite fait partie des membres du comité les plus investis, en particulier dans le domaine de la mobilité dont l'entreprise qu'il représentait a été l'un des précurseurs en matière d'innovations dans ce domaine. Il a également été particulièrement impliqué dans le projet Ecoparc avec la FTI et la TaskForce pour le suivi des travaux/chantiers. Sa nature pragmatique et chaleureuse, ainsi que ses nombreux contacts ont été un atout précieux dans l'évolution des débats. L'Aziplo lui souhaite une retraite heureuse et lumineuse.

Nathalie Duriaux - Clarins S.A.

(départ du comité en mars 2020) : Membre du comité à part entière depuis 2014, Nathalie Duriaux s'est occupée durant plusieurs années de la partie administrative du travail du comité et de l'association, tout en s'impliquant également dans diverses réunions spécifiques et ponctuelles. Ses qualités ont été précieuses dans les contacts et les relations avec les membres. L'Aziplo la remercie vivement pour son engagement au sein du comité durant toutes ces années et forme ses meilleurs vœux pour ses projets à venir.

L'Aziplo, le trait d'union entre les entreprises de la zone de PLO et les autorités pour la défense et les intérêts de ses membres.

Devenez membre AZIPLLO

C'est ensemble que nous sommes forts, alors rejoignez-nous !

La cotisation annuelle est établie selon un barème qui tient compte du nombre d'employés, afin de permettre à toute entreprise, quelle que soit sa taille, de bénéficier des prestations de notre association. La grille des cotisations est disponible sur le formulaire d'adhésion que vous pouvez télécharger sur notre site www.aziplo.ch Inscrivez-vous dès aujourd'hui en l'adressant par mail à: secretariat@aziplo.ch ou par courrier à:

Secrétariat AZIPLLO - c/o AAV Contractors SA - Chemin du Tourbillon 6 - 1228 Plan-les-Ouates